



RICHTLINIEN FÜR DIE ANSTELLUNG VON KATECHETINNEN MIT FACHAUSWEIS

Synodalversammlung
4. November 2020 19.00 Uhr

Geplanter Ablauf

- Arbeitsfelder der Religionslehrperson
- Vorstellung «Richtlinien für die Anstellung von Katechetinnen mit Fachausweis»
- Termine regionale Treffen





Zwei Säulen-Modell

1. Säule Religionsunterricht in der Schule
2. Säule Katechese in Pfarrei und im Pastoralraum





Religionsunterricht I. Säule



Klassenlehrer
Schulleitung
Schulinfos





Fachliches:

- ök. Lehrplan
- konf. Lehrplan
- Ök. Vereinbarungen
- Klassenheft
- Projekt 2. Säule





Bedürfnisse der Schüler und Schülerinnen





ELTERN

Elterngespräche
Abklärungen
Kontakt zu Pfarrei
Sakramentenkatechese
Schnittstelle zur
2. Säule

religiöse Bildung auf zwei Säulen
ökumenisch
konfessionell

ELTERNBRIEF



Nach Gott und der Welt fragen



Kirchgemeinde Pfarrei, Beheimatung im Glauben

2. Säule



Konfessioneller Religionsunterricht und Katechese

Lehrplan für die
Katholische Kirche in
der Deutschschweiz

LeRUKa



Vernetzung

Fachstellen

Ökumenisches Team

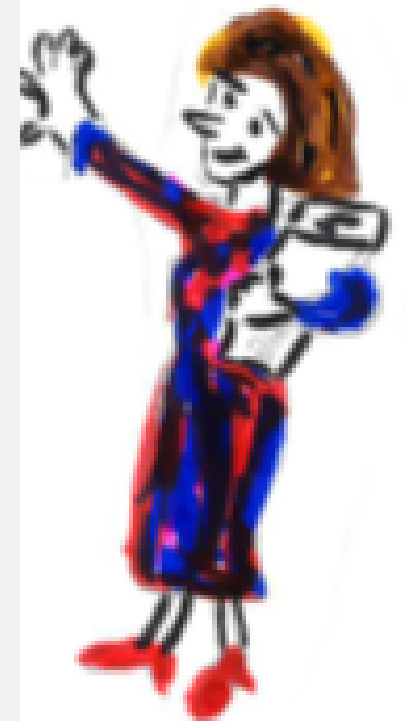
Katechetenteam

Austauschtreffen

Weiterbildungen

LSO Fraktion Religionslehrpersonen

Volksschulamt





Richtlinien für die Anstellung von Katechetinnen mit Fachausweis

«Wegleitung» wird zu «Richtlinien..»
(ökumenischer Entscheid der 3KKS)





Die wichtigsten Änderungen zur Wegleitung

- Berechnung erfolgt per Stellenprozent
- 4,5 Prozent anstelle 4,0 Prozent pro Wochenlektion
- Einzelne Stunden in der Katechese werden ebenfalls in Prozenten umgerechnet (Elternabend, Projekte...)
Faktor: pro Stunde im Jahr: 0,18)
- Anpassung an den Index von 2015
- Pensionskasse



Ausbildung im Modulsystem

Weiterbildung

Unterricht / Katechese

Über uns

Elternbrief

Zweisäulenmodell

Stellenbörse

Publikationen

Downloads

Links

Kontakt

Archiv

Archiv Lehrpläne/
Unterrichtshilfen bis 2019

Römisch-Katholische Fachstelle Religionspädagogik des Kantons Solothurn

neue Richtlinien für die Anstellung von Katechetinnen mit Fachausweis

PENSBERECHNUNGS-TOOL-Oberstufe

Rechenhilfe für die Berechnung des Gehalts bei der Anstellung von Katechetinnen mit Fachausweis

Kategorie	Position	Prozent	Prozent	Prozent	Prozent
Pensumangaben	Stufe	1.00%	1.00%	1.00%	1.00%
	Stufe	1.00%	1.00%	1.00%	1.00%
Kategorie	Stufe	1.00%	1.00%	1.00%	1.00%
	Stufe	1.00%	1.00%	1.00%	1.00%
Aufgaben	Stufe	1.00%	1.00%	1.00%	1.00%
	Stufe	1.00%	1.00%	1.00%	1.00%

Die Richtlinien finden Sie in der linken Spalte zum Downloaden unter "Unterricht/Katechese" --> "Richtlinien und Empfehlungen".



reli.ch

Das Medienportal!

Römisch-Katholische
Fachstelle Religionspädagogik

Obere Sternengasse 7
4500 Solothurn
Tel. 032 628 67 60

Ihr Weg zu uns

Die PH FHNW ist gross. Mit dem folgenden Beschrieb finden Sie den Weg zu unserem Büro.

>> [Ihr Weg zu uns.](#)

Wie finde ich die Richtlinien und das Pensberechnungstool?



Wie finde ich die Richtlinien und das Pensensberechnungstool?

Modulsystem

Weiterbildung

► Unterricht / Katechese

Leitbild Katechese

Praxis

Lehrpläne

Der RPP-Weg

Anstellungsfragen

Richtlinien
Empfehlungen

Katechetische
Kommission

Über uns

Elternbrief
Zweisäulenmodell

Stellenbörse

Religionsunterricht und Katechese

Informationen, Beratung, Tipps, Bausteine, Links

Liebe Katechetinnen
Liebe Katecheten

Im Frühling 2019 erschien die 1. Auflage des ökumenischen Lehrplans für den Religionsunterricht der Kirchen am Lernort Schule in den Kantonen Basel-Landschaft und Solothurn. Näheres dazu hier im Unterkapitel "Lehrpläne".

Wir wünschen Ihnen eine gute Unterrichtszeit, viel Kraft, Licht und einen guten Durchblick.

Das Team der Fachstelle Religionspädagogik



Lehrplan 21

Liebe Katechetinnen
Liebe Katecheten

Die Einführung des neuen Solothurner Lehrplans erfolgte für den Kindergarten, die ganze Primarschule und die 1. Klasse der Sekundarschule auf das Schuljahr 2018/2019, für die 2. Klasse der Sekundarschule auf das Schuljahr 2019/2020 und für die 3. Klasse der Sekundarschule auf das Schuljahr 2020/2021.

Details finden Sie auf der Website des Volksschulamtes



Richtlinien insgesamt in PDF

Ausbildung im Modulsystem

Weiterbildung

► Unterricht / Katechese

Leitbild Katechese

Praxis

Lehrpläne

Der RPP-Weg

Anstellungsfragen

► Richtlinien Empfehlungen

Katechetische Kommission

Über uns

Richtlinien für die Anstellung von Katechetinnen mit Fachausweis

Richtlinien für die Anstellung von Katechetinnen mit Fachausweis

Downloads

- Weisungen des Vorstehers des DBK
- Empfehlungen der SIKO
- Begleitbrief der Fachstellen

richtlinien_fuer_die_anstellung_von_katechetinnen_mit_fachausweis.pdf

pensenberechnungstool_zyklen_1_2.xlsx

pensenberechnungstool_zyklus_3.xlsx

pensenberechnungstool_hru.xlsx

Pensenberechnungstool zum Ausfüllen

Zyklus I (Kindergarten bis 2. Klasse)

Zyklus II (3.Klasse bis 6. Klasse Primarschule)

Zyklus III (7. Klasse bis 9.

Klasse= 1.-3. Klasse

Sekundarschule

hru (Heilpädagogischer RU)

Personenangaben		Datum:	
Name der katechetisch Tätigen Person		Name der Kirchgemeinde und Pfarrei	
Ggf. pauschaler Anstellungsgrad		Linienvorgesetzte Person	
Basiswerte			
Prozentsatz pro Wochenlektion	4.50%	Prozentsatz pro 60min Unterricht/Block (Leitung)	0.18%
Prozentsatz pro 60min Unterricht/Block (Co-Ltg)	0.15%	Prozentsatz pro 60min Unterricht/Block (Hilfe)	0.10%
Alter	0	Jahresstundenzahl	1902.6
Die Jahresstundenzahl ist die Jahresarbeitszeit minus dem Urlaub auf Ferien minus der durchschnittlichen Zahl an Ruhetagen. Daraus ergeben sich folgende Werte:			
Alter	<50 Jahre	50-60 Jahre	>60 Jahre
Jahresarbeitszeit	2184	2184	2184
Ferien (42h/Woche)	168	168	252
10 Ruhetage 8.4h	113.4	113.4	113.4
Jahresstundenzahl	1902.6	1860.6	1818.6
Hauptaufgaben			
Lektionenunterricht			
Anzahl Lektionen pro Woche	Prozentsatz p.	4.50%	Stellenprozent total 0.00%
Unterricht in Blockstunden			
Anzahl Blockstunden insgesamt (Leitung)	Prozentsatz pro Stunde		Stellenprozent total 0.00%
Anzahl Blockstunden insgesamt (Co-Leitung)	Prozentsatz pro Stunde	0.15%	Stellenprozent total 0.00%
Anzahl Blockstunden insgesamt (Hilfe)	Prozentsatz pro Stunde	0.10%	Stellenprozent total 0.00%
Lager und Weekends			
Anzahl Stunden im Einsatz (ganze Tage = 11h)	Prozentsatz pro Stunde	0.0526%	Stellenprozent total 0.00%
Anzahl Stunden für Vor- und Nachbereitung	Prozentsatz pro Stunde	0.0526%	Stellenprozent total 0.00%
Total			0.00%

Die gelben Felder sind Basiswerte, können nicht verändert werden.

4.5 Prozent Anstellung pro Wochenlektion im Jahr entspricht 76 Jahresstunden

Nur eine Stunde katechetische Tätigkeit bei Leitung im Block: 0,18 Prozent
Co-Leitung im Block: 0,15 Prozent

Das Alter wird berücksichtigt, muss jeweils eingetragen werden

Die blauen Felder müssen eingetragen werden
I. die Hauptaufgaben:
Wochenlektion (4,5%)
Die einzelnen Blockveranstaltungen (0,18)

A	B	C	D	E	F	G	H
Katechese mit Erwachsenen							
Anzahl Präsenzstunden insgesamt (Leitung)		Prozentsatz pro Stunde		0.18%		Stellenprozent total	0.00%
Anzahl Präsenzstunden insgesamt (Co-Leitung)		Prozentsatz pro Stunde		0.15%		Stellenprozent total	0.00%
Anzahl Präsenzstunden insgesamt (Hilfe)		Prozentsatz pro Stunde		0.10%		Stellenprozent total	0.00%
Elternabende							
Anzahl Elternabende (Leitung)		Stundenpauschale		6		Stellenprozent total	0.00%
Anzahl Elternabende (Co-Leitung)		Stundenpauschale		5		Stellenprozent total	0.00%
Anzahl Elternabende (Hilfe)				3		Stellenprozent total	0.00%
Standard-Liturgien							
Anzahl Liturgien (Leitung)		Stundenpauschale		8		Stellenprozent total	0.00%
Anzahl Liturgien (Co-Leitung)		Stundenpauschale		6		Stellenprozent total	0.00%
Anzahl Liturgien (Hilfe)		Stundenpauschale		4		Stellenprozent total	0.00%
Sonder-Liturgien (Erstkommunion / Firmung)							
Anzahl Liturgien (Leitung)		Stundenpauschale		20		Stellenprozent total	0.00%
Anzahl Liturgien (Co-Leitung)				10		Stellenprozent total	0.00%
Anzahl Liturgien (Hilfe)		pauschale				Stellenprozent total	0.00%
Weiterbildung							
Weiterbildungen + Transf. (=2fache Präsenzzeit)		Prozentsatz pro Stunde		0.0526%		Stellenprozent total	0.00%
Sitzungen							
Anzahl einfache Sitzungen		Stundenpauschale		2		Stellenprozent total	0.00%
Anzahl halbe Tage		Stundenpauschale		4		Stellenprozent total	0.00%
Anzahl Tage		Stundenpauschale		8		Stellenprozent total	0.00%
Zusammenarbeit mit der Schule							
Teilnahme an Sitzungen		Prozentsatz pro Stunde		0.0526%		Stellenprozent total	0.00%
Austausch mit Lehrpersonen		Prozentsatz pro Stunde		0.0526%		Stellenprozent total	0.00%
Vernetzungsarbeit in der Schule		Prozentsatz pro Stunde		0.0526%		Stellenprozent total	0.00%
						Total	0.00%
Diverse (in Stunden Arbeitszeit)							
Anzahl Stunden für Gremienarbeit		Prozentsatz pro Stunde		0.0526%		Stellenprozent total	0.00%
Besprechung / Austausch m. Vorgesetzte (inkl. MAB)		Prozentsatz pro Stunde		0.0526%		Stellenprozent total	0.00%
Öffentlichkeitsarbeit (SoMe, Pfarrblatt etc.)		Prozentsatz pro Stunde		0.0526%		Stellenprozent total	0.00%
Verpflichtende Präsenz bei diversen Anlässen		Prozentsatz pro Stunde		0.0526%		Stellenprozent total	0.00%

2. Weitere Aufgaben:
 Elternarbeit
 Liturgie
 Weiterbildungen
 Sitzungen

Total 0.00%

Projekte

Projekte sind zeitlich befristete Aufgaben/Anlässe. In das Formular wird eine pauschale Stundenzahl für alle mit dem Projekt verbundenen Aufgaben eingetragen

Projekt 1		Prozentsatz pro Stunde	0.0526%	Stellenprozent total	0.00%
Projekt 2		Prozentsatz pro Stunde	0.0526%	Stellenprozent total	0.00%
Projekt 3		Prozentsatz pro Stunde		Stellenprozent total	0.00%

Berechnung der Stellenprozente insgesamt

Bereich Hauptaufgaben	0.00%	Berechnete Stellenprozente insgesamt (gerundet auf ganze Prozentwerte)	0%
Bereich weitere Aufgaben	0.00%		
Bereich diverse	0.00%		
Bereich Leitung	0.00%		
Bereich Projekte	0.00%		

Anmerkung

Die farblichen Markierungen haben folgende Bedeutung:

	Bitte nehmen Sie in blauen Felder Einträge vor		Tragen Sie Ihr Alter ein, damit das Pensum korrekt berechnet wird.
	Bitte verändern Sie die Basiswerte für Ihre Pfarrei nur in Absprache.		Ihr berechneter Anstellungsgrad in Prozent

3. Projekte
Zusammenstellung
von
Hauptaufgaben
und weitere
Aufgaben



Termine für regionale Treffen:

22. Februar 2021, 18.00 h in Solothurn

24. Februar 2021, 18.00 h in Olten

03. März 2021, 18.00 h in Breitenbach

oder Zoom-Konferenz?



Danke für die Aufmerksamkeit!

